

MAKAM : NİHAVEND
USUL : SEMAİ
J-180 SÜRE : 4,00"

BESTE : AVNİ ANIL
GÜFTE : FETHİ DİNÇER

KADERİMDE HEP GÜZELİ ARADIM



KADERİM DE HEP GÜZE Lİ A RA DIM SAZ



İ ÇİMDE Kİ SAZLAR BAŞKA SÖZ BAŞ KA



İ ÇİMDE Kİ SAZLAR BAŞKA SÖZ BAŞ KA SAZ

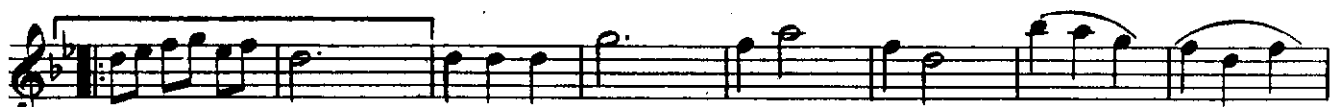


HAYA LİM DE CANLANIR KEN MURA DIM



SAZ

HAYALİM DE CANLANIR KEN MU RA DIM



SAZ

DUVARDA Kİ RESİM BAŞKA :SEN BAŞ



KA

DUVARDA Kİ RESİM BAŞKA SEN BAŞ KA



GÖK YÜZÜNDE O TAĞ KURDUM O TUR DUM SAZ

GÖK YÜZÜNDE O TAĞ KURDUM O TUR DUM SAZ

YER YÜZÜNDE HA YAT BAŞKA RUH BAŞ KA

YER YÜZÜN DE HAYAT BAŞKA RUH BAŞ KA

SAZ

BUSEV DA DAN

ARTIK BEN DE YO RUL DUM SAZ BUSEV DA

DAN AR TIK BEN DE YO RUL DUM SAZ

YAZ YAĞ MU RU KIŞ YAĞ MU RU BAM BAŞ KA YAZ YAĞ MU

RU KIŞ YAĞ MURU BAM BAŞ KA SAZ

KADERİMDE HEP GÜZELİ ARADIM
 İÇİMDEKİ SAZLAR BAŞKA , SÖZ BAŞKA
 HAYALİMDE CANLANIRKEN MURADIM
 DUVARDAKİ RESİM BAŞKA , SEN BAŞKA

Cüneyt KOSAL

GÜKYÜZÜNDE O TAĞ KURDUM OTURDUM
 YERYÜZÜNDE HAYAT BAŞKA , RUH BAŞKA
 BU SEVDADAN ARTIK BENDE YORULDUM
 YAZ YAĞMURU , KIŞ YAĞMURU BAMBAAŞKA